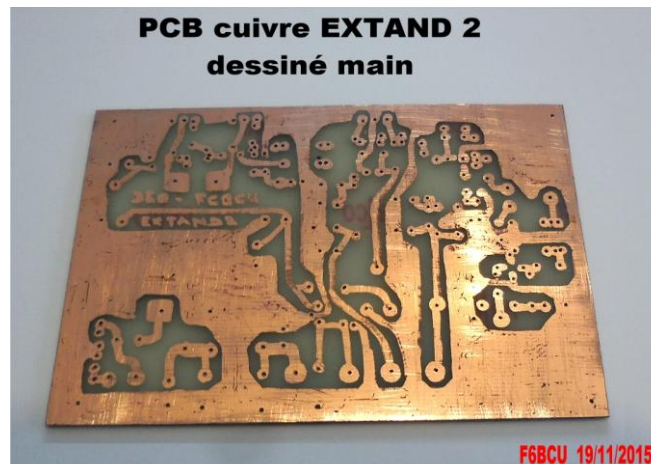
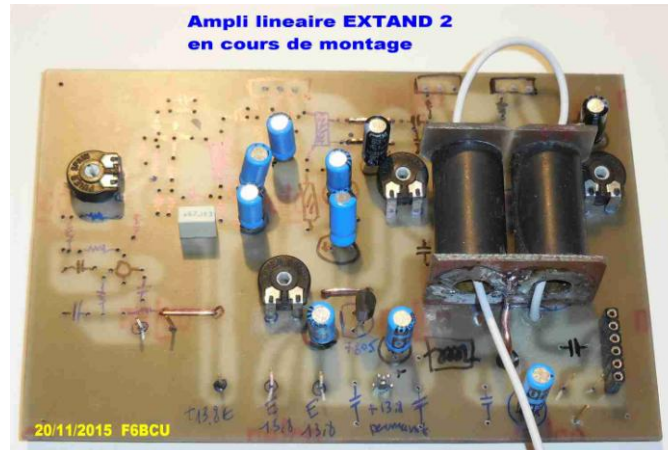
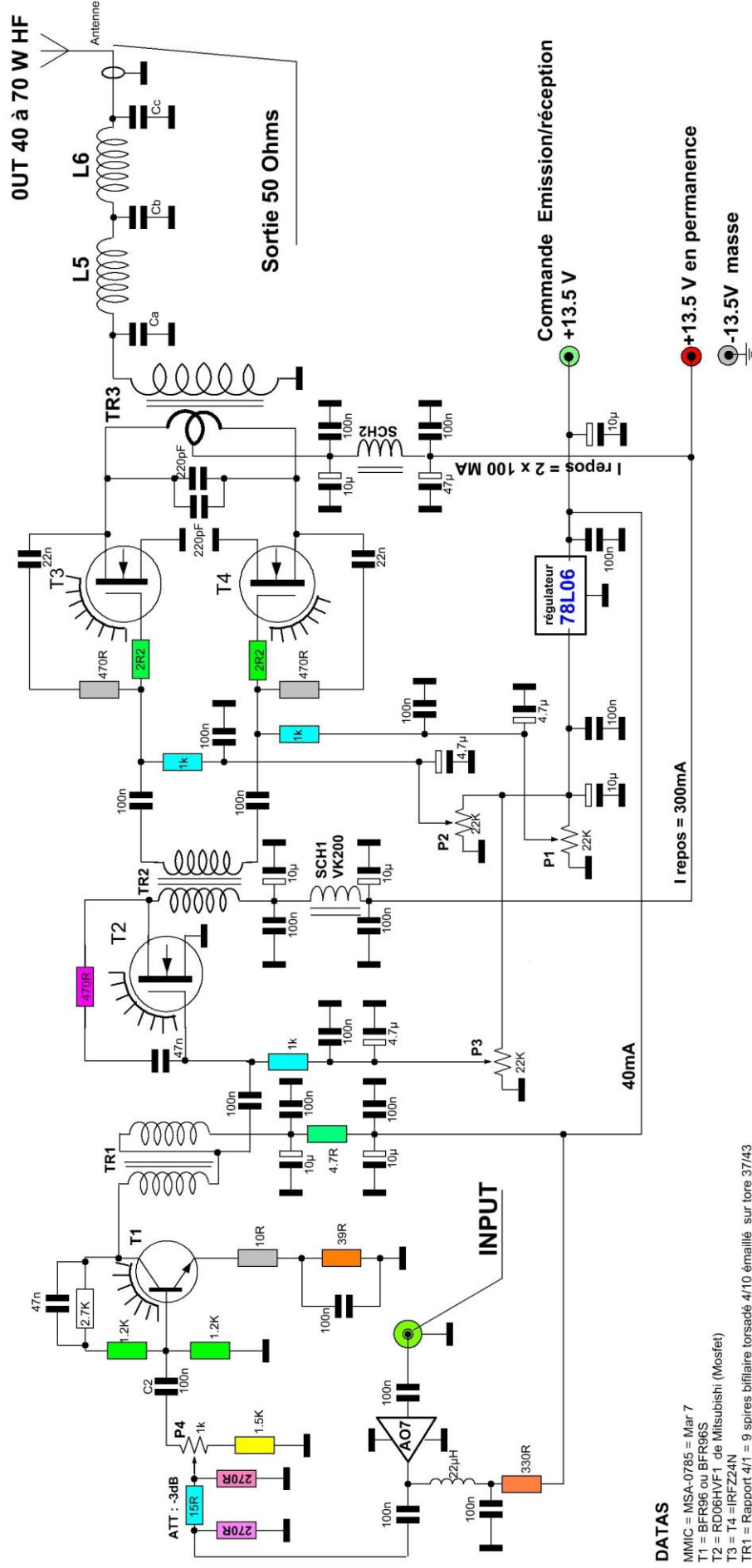


PA LINEAIRE EXTAND

Par F6BCU RC la Ligne Bleue 26/11/2015



AMPLIFIER SDR DEO EXTAND



DATA

MMIC = MSA-0785 = Mar 7

T1 = BFR96 ou BFR96S

T2 = RD06HVF1 de Mitsubishi (Mosfet)

T3 = T4 = IRFZ24N
TB1 = Baccart 4/1 = 9 snires bifilaire torsadé 4/10 émaillé sur torse 37/43

IR1 = Rapport 4/1 = 9 spires biliaire torsadé 4/10 emaille sur tore 37/43
TR2 = Rapport 1/1 = 9 spires bifilaire torsadé 4/10 émaillé sur tore 50/53

TR2 = Rapport 1/1 = 5 spires primaire torsade 4/10 en maille sur tore 50/55
TR3 = Rapport 1/36 = P : Primaire 1 spire de 2 tubes en feuille de cuivre soudés

S : Secondaire 3 spires fil cuivre Diam. : 1mm multi-brins isolé téflon

SCH1 = VK200 ou 6 spires fil 4/10 émaillé sur Tore 37/43

SCH2 = 8 spires fil 10/10 émaillé sur tore 50/43

P1 = P2 = P3 = resistance ajustable P1her horizon
781 06 = régulateur 6 volts 100mA

P4 = résistance ajustable Piher horizontale = 1K

L5 = L6 et Ca, Cb, Cc : Voir le tableau détaillé valeurs filtre passe-bas dans le texte

F6BCU 25/11/2015

Figure : 1

AMPLIFIER LINEAR DEO-EXTAND

